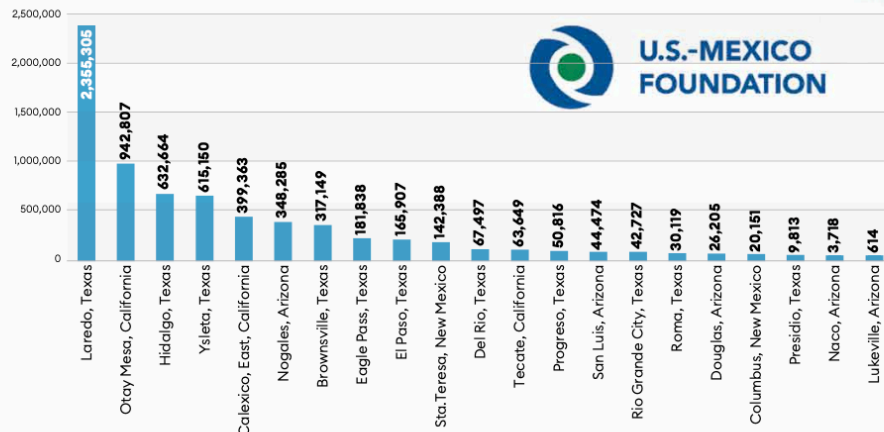


UNA CONEXIÓN GEOGRÁFICA ÚNICA

LA GEOGRAFÍA NO NECESARIAMENTE ES DESTINO, PERO SÍ TIENE UN EFECTO IMPORTANTE EN EL FUTURO DE UN PAÍS. ESTADOS UNIDOS COMPARTIÓ SÓLO DOS FRONTERAS CON EL RESTO DEL MUNDO: 8,891 KM CON CANADÁ Y 3,145 KM CON MÉXICO. PARECERÍA QUE MUROS Y BARRERAS POLÍTICAS NOS SEPARAN, PERO LA REALIDAD ES QUE PROFUNDOS VÍNCULOS ECONÓMICOS, SOCIALES Y FAMILIARES UNEN A NUESTROS PAÍSES Y SUS FORTUNAS.

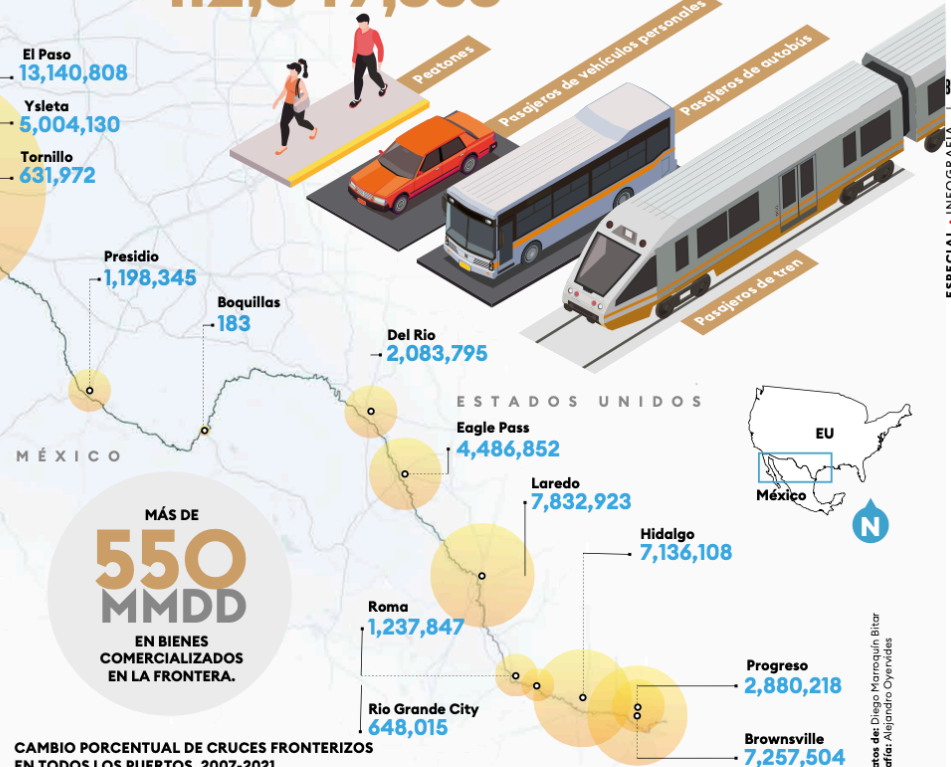
CRUCES A ESTADOS UNIDOS DE CAMIONES EN 2021



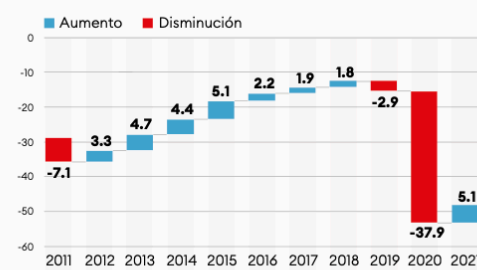
[i] "U.S. Relations With Mexico." n.d. United States Department of State (blog). Accessed October 6, 2021. <https://www.state.gov/u-s-relations-with-mexico/>
 [ii] "Opinion | Sub-State Diplomacy & Institutions in US-Mexico Relations." 2021. Mexico Today Is Your Top Source for News about Mexico (blog). September 29, 2021. <https://mexicotoday.com/2021/09/29/opinion-sub-state-diplomacy-institutions-in-us-mexico-relations/>
 [iii] "Key Findings about U.S. Immigrants." Pew Research Center (blog). Accessed October 6, 2021. <https://www.pewresearch.org/fact-tank/2020/08/20/key-findings-about-u-s-immigrants/>
 [iv] Department of Transportation, 2022. United States Department of Transportation, Bureau of Transportation Statistics (2022). Bureau of Transportation Statistics, North American Transborder Freight Data, 2022

TOTAL DE CRUCES A ESTADOS UNIDOS EN 2021

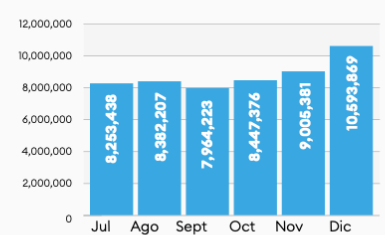
112,549,353



CAMBIO PORCENTUAL DE CRUCES FRONTERIZOS EN TODOS LOS PUERTOS, 2007-2021



CRUCES MENSUALES DE VEHÍCULOS PERSONALES EN 2021



Con datos de: Diego Marroquín Bitar, Infografía; Alejandra Oyervides